

Serie 9000

- **Aplicaciones de Combustibles** (Ver Catálogo H-0418-AVIA de Turbocombustible, Catálogo H-0417-FD de Petróleo)
- **Transferencia de Productos Químicos** • **Dispensación General**
- **Transferencia en Volumen** • **Succión/Descarga** (Consulte con la Fábrica)

Para mangueras de D. I. de 2" a 3"

- Carrete de servicio pesado para mangueras extensas y de mayor diámetro, hasta D. I. 3".
- Escoger entre rebobinado a manivela con engranajes o con cadena y corona dentada, con motor eléctrico, hidráulico o neumático.
- Los carretes con rebobinado a manivela vienen con freno del piñón; los carretes a motor, con freno cometa.
- Entrada estándar: unión giratoria de 90° con rodamiento de bolas y roscas hembra de 3" NPT.
- Salida estándar: cuello de ganso bridado con roscas hembra de 3" NPT.
- Estándar: la entrada, cuello de ganso, y el montaje del eje son de acero. Opciones: junta de eslabón giratorio también disponible en aluminio o acero inoxidable, canalización vertical y montaje del eje también disponible en acero inoxidable.
- Los rodillos y las consolas de montaje del rodillo son artículos accesorios. Especifique la posición del rodillo.
- Presiones de hasta 300 psi (21 bar).
- Temperaturas de -45 a +82°C (-50 a +180°F).
- Si necesita unidades aptas para otras presiones o temperaturas, consulte a la fábrica.
- Consulte a la fábrica para guarda de cadena opcional.



rebobinado con motor



Mecanismos de embrague/reducción con cadena

Para el uso en carretes con un diámetro de discos 39 pulg. o más y/o cuando se requieren el aumento del par y una velocidad más baja en el rebobinar. Se instala en la fábrica si se especifica o disponible como accesorio.

DESPIECE – ISO 57

Número de modelo Para rebobinar con motor ver la nota 4	Capacidad de manguera del carrete pies m				Peso aprox. Rebobinar por manivela lb, kg Ver la nota 3		Dimensiones del carrete*** pulg. mm									
	D. I. pulg. mm	2 51	2-1/2 64	3 76	NETO	SHIP	A	B	D	E	F Manivela	F Motor	G	H	X	Y
	D. E. pulg. mm	2-9/16 65	3-3/16 81	3-3/4 95												
9332-33-34	70 21	30 9	25 8	147 67	217 98		23.75 603	17.5 445	31.5 800	31.75 80	33.75 857	33.25 845	33.88 861	18 457	16.25 413	27.75 705
9338-33-34	100 30	45 14	35 11	187 85	257 117		30.25 768	24 610	31.5 800	31.75 807	40.25 1022	39.75 1010	33.88 861	18 457	22.75 578	27.75 705
9346-33-34	140 43	60 18	50 15	237 108	372 169		38.25 972	32 813	31.5 800	31.75 807	48.25 1226	47.75 1213	33.88 861	18 457	30.75 781	27.75 705
9338-39-40	185 56	90 27	80 24	239 108	480 218		30.25 768	24 610	40 1016	39 991	40.25 1022	39.75 1010	40.38 1026	20.88 530	22.75 578	37 940
9334-45-46	200 61	130 40	115 35	361 164	525 239		26.25 667	20 508	46 1168	45 1143	36.25 921	35.75 908	46.38 1178	23.88 607	18.75 476	43 1092

Notar:

- Las especificaciones pueden sufrir cambios.
- A pedido, pueden suministrarse carretes con longitudes de tambor distintas a las indicadas y con discos de diámetros diferentes.
- Los pesos que indica la tabla corresponden a los modelos con rebobinado a manivela. Al peso de los modelos con rebobinado a motor debe sumarse 18 kg (40 lb).

	Net lbs/kg	Ship lbs/kg
eléctrico	40/18.1	40/18.1
hidráulico	20/9.1	20/9.1
neumático	20/9.1	20/9.1

- Al encargar modelos con rebobinado a motor, coloque los siguientes prefijos antes del número de modelo:

A = Rebobinado neumático con válvula de control y manguera neumática de 25"

EP = Rebobinado eléctrico (1/2 HP) 12 y 24 V CC vienen con interruptor y solenoide; rebobinado de 115 V no viene con interruptor, pero tal pieza puede encargarse aparte

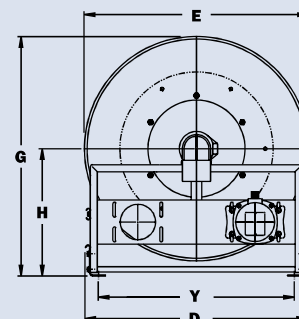
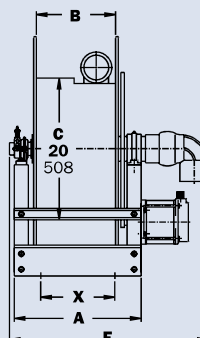
HD = Rebobinado hidráulico no vienen con válvula de control

- Acabado: Consulte la página 3.

- Antes de enviar el pedido, verifique las dimensiones y los pesos.

AVISO: Un conector flexible debe ser utilizado entre el tubo de la entrada y la unión giratoria de la entrada.

X, Y indican los agujeros de montaje. Ver la página 5.



Rebobinado con Motor se muestra